

A La Puerta del Cielo

SSA and Piano*

Trad., alt.

Traditional Spanish lullaby
Arranged by Ruth Elaine Schram

Musical notation for Soprano I, Soprano II, and Alto parts. The notation shows three staves with notes and rests, indicating the vocal lines for each part.

1 Tenderly, with freedom (♩ = 66-69)

Piano accompaniment musical notation. The score is in 4/4 time and features a piano introduction marked *mp*. The first system shows the right and left hand parts. The second system, starting at measure 4, includes markings for *poco rall.* and *a tempo*. The notation includes various chords, arpeggios, and melodic lines.

Performance time: ca. 3:20

*Also available: Performance/Accompaniment CD (CGECD165).

Copyright © 2020 Choristers Guild. All rights reserved. Printed in U.S.A.
Reproduction of all or any portion in any form is prohibited without permission of the publisher.

The copying of this music is prohibited by law and is not covered by any license subscription.

7 *SI mp*

A la puer - ta del cie - lo, ven - den za - pa - tos,

SII mp

A la puer - ta del cie - lo, ven - den za - pa - tos,

A mp

A la puer - ta del cie - lo, ven - den za - pa - tos,

9 *poco rall.*

para los an - ge - li - tos que an - dan des - cal - zos. ,

poco rall.

para los an - ge - li - tos que an - dan des - cal - zos. ,

poco rall.

para los an - ge - li - tos que an - dan des - cal - zos. ,

poco rall.

11 *a tempo*

Duér - me - te, ni - ño, duér - me - te, ni - ño,

a tempo

Duér - me - te, ni - ño, duér - me - te, ni - ño,

a tempo

Duér - me - te, ni - ño, duér - me - te, ni - ño,

a tempo

13 2

duér - me - te, ni - ño, a - rrú, a - rrú. Duér - me, mi ni - ño,

duér - me - te, ni - ño, a - rrú, a - rrú. Duér - me, ni - ño,

duér - me - te, ni - ño, a - rrú, a - rrú. Duér - me, ni - ño,

16 *poco rall.*

duér - me, mi lin - do, duér - me, mi ni - ño, a - rrú, a -

poco rall.

duér - me, lin - do, duér - me, mi ni - ño, a - rrú, a -

poco rall.

duér - me, lin - do, duér - me, mi ni - ño, a - rrú, a -

poco rall.

19 *a tempo*

rrú. *a tempo*

rrú. *a tempo*

rrú.

a tempo *mf*

3

22

mf

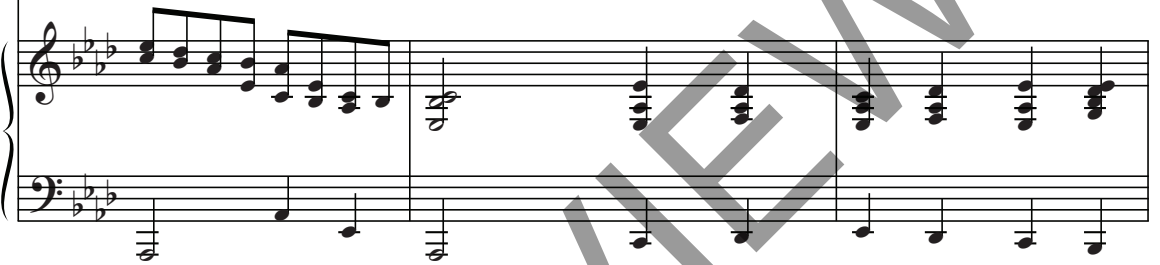
A los ni-ños que duer-men, Dios los ben-di - ce.

mf

A los ni-ños que duer-men, Dios los ben-di - ce.

mf

A los ni-ños que duer-men, Dios los ben-di - ce.



25

4

poco rall.

A las ma-dres que ve - lan, Dios las a - sis - te.

poco rall.

A las ma-dres que ve - lan, Dios las a - sis - te.

poco rall.

A las ma-dres que ve - lan, Dios las a - sis - te.

poco rall.

27 *a tempo*

Duér - me - te, ni - ño, duér - me - te, ni - ño,
a tempo

Duér - me - te, ni - ño, duér - me - te, ni - ño,
a tempo

Duér - me - te, ni - ño, duér - me - te, ni - ño,
a tempo

29

duér - me - te, ni - ño, a - rrú, a - rrú.

duér - me - te, ni - ño, a - rrú, a - rrú.

duér - me - te, ni - ño, a - rrú, a - rrú.

31

mp

Duér - me, mi ni - ño, duér - me, mi lin - do, duér - me, mi ni - ño, a -

mp

Duér - me, ni - ño, duér - me, lin - do, duér - me, mi ni - ño, a -

mp

Duér - me, ni - ño, duér - me, lin - do, duér - me, mi ni - ño, a -

mp

5

34

poco rall.

a tempo

poco rall.

rrú, a - rrú.

poco rall.

a tempo

poco rall.

rrú, a - rrú.

poco rall.

a tempo

poco rall.

rrú, a - rrú.

poco rall.

a tempo

poco rall.